

PUBLIRÉDACTIONNEL | CANCER DE LA PROSTATE MÉTASTATIQUE : QUELLES OPTIONS MALGRÉ L'ÉVOLUTION DE LA MALADIE ?

Lorsque le cancer de la prostate progresse et échappe aux traitements hormonaux, les patients peuvent avoir le sentiment d'arriver au bout du chemin. Pourtant, même à un stade avancé, il existe encore des options thérapeutiques. Grâce aux progrès de la recherche, de nouvelles approches sont en effet disponibles.

Un cancer fréquent... qui peut évoluer

Avec près de 60 000 nouveaux cas chaque année en France, le cancer de la prostate est le cancer le plus fréquent chez l'homme et la 3^e cause de décès par cancer chez les hommes avec 9 228 décès en 2022. Dans la majorité des cas, il évolue lentement et peut être pris en charge efficacement. Mais chez certains patients, la maladie devient agressive, se propage à d'autres parties du corps — on parle alors de cancer de la prostate métastatique — et finit par résister aux traitements classiques comme l'hormonothérapie, la chimiothérapie ou la radiothérapie externe.

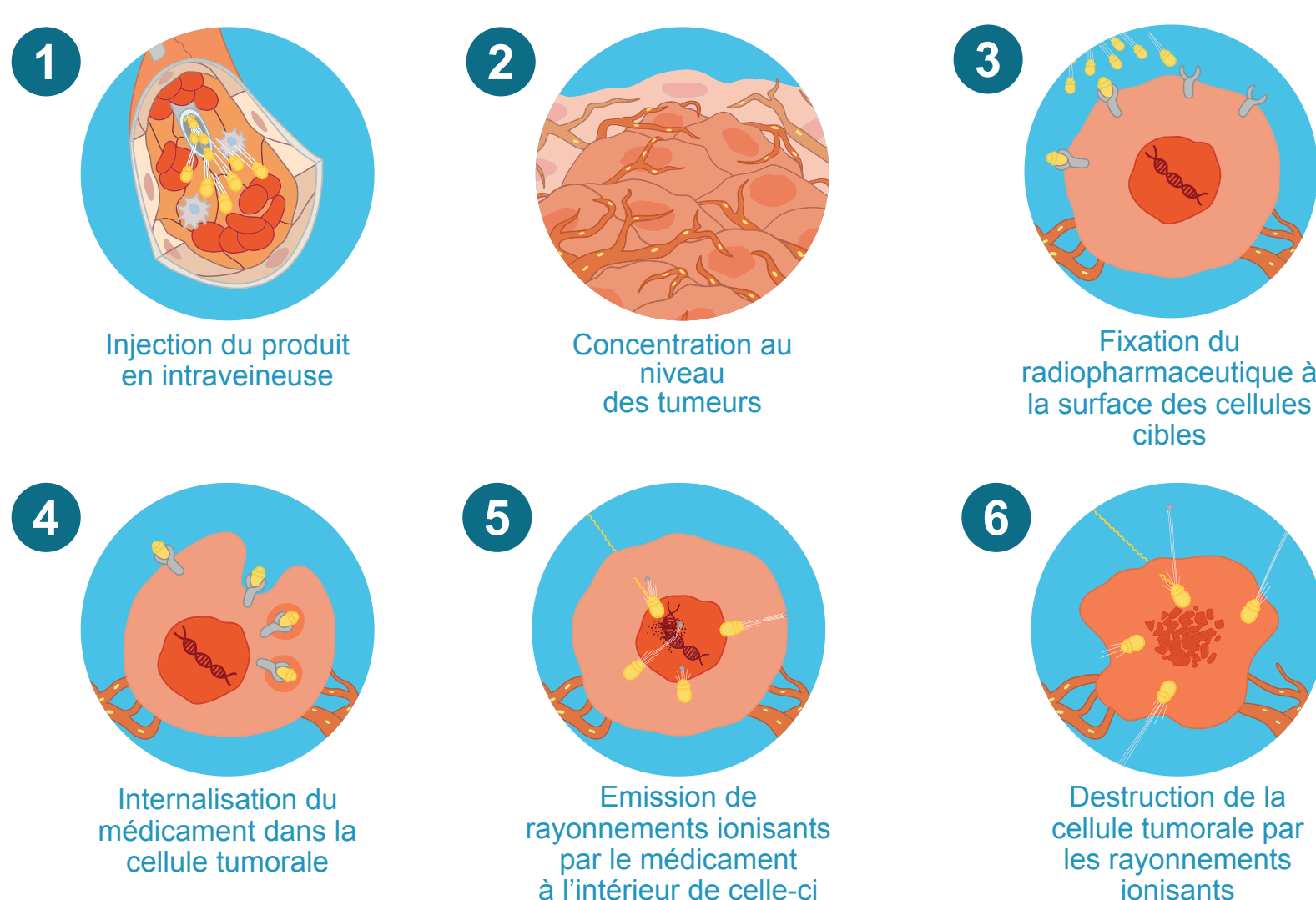
Des alternatives après les traitements standards

Quand la maladie évolue malgré les traitements de première intention, il existe encore des solutions. Parmi les options disponibles aujourd'hui :

- **Des thérapies ciblées** : certaines mutations génétiques spécifiques peuvent orienter vers des traitements personnalisés.
- **Une innovation majeure dans le domaine de la médecine nucléaire thérapeutique : la radiothérapie interne vectorisée**, une nouvelle approche qui permet de traiter les métastases plus précisément.

Radiothérapie interne vectorisée : une nouvelle arme ciblée

Ces traitements de dernière génération utilisent une molécule radiomarquée capable de reconnaître et de se fixer sur les cellules cancéreuses de la prostate. Ces médicaments radiopharmaceutiques sont administrés par voie intraveineuse : une fois dans l'organisme, le produit va directement cibler les cellules tumorales, en épargnant autant que possible les tissus sains.



Pour quels patients ?

Cette approche est réservée aux hommes atteints d'un cancer de la prostate résistant à la castration métastatique, en progression après une chimiothérapie et une hormonothérapie de seconde génération.

Quels bénéfices ?

Les études cliniques ont montré une réduction de la progression de la maladie, une amélioration des symptômes, et dans certains cas, un allongement de la vie. Ce traitement peut aussi permettre un meilleur confort de vie au quotidien.

Comment se déroule le traitement ?

Il est généralement administré en ambulatoire, par cycles espacés de plusieurs semaines. Ces « temps de pause » permettent aux patients de récupérer entre chaque injection, et de poursuivre certaines de leurs activités.

Une option de plus en plus accessible

La radiothérapie interne vectorisée est désormais disponible **dans un nombre croissant d'établissements de Santé**, au sein de services spécialisés en médecine nucléaire.

Un message d'espoir

Le cancer de la prostate métastatique reste un combat difficile, mais il n'est plus synonyme de résignation. Grâce aux progrès de la recherche, il est désormais possible de prolonger la vie et d'en préserver la qualité, même lorsque la maladie progresse. « *Il ne faut pas hésiter à parler avec son oncologue de toutes ces options* », explique le Pr Nadine Houede, Oncologue et Directrice du cancéropôle Grand Sud-Ouest. « *La radiothérapie interne vectorisée offre aujourd'hui de nouvelles possibilités, avec une bonne qualité de vie pour les patients qui y sont éligibles.* »

A propos de Novartis

Novartis est une entreprise pharmaceutique innovante. Chaque jour, nous travaillons à réinventer la médecine pour améliorer et prolonger la vie des individus, afin de donner aux patients, aux professionnels de santé et à la société les moyens de faire face aux maladies graves. Nos traitements touchent plus de 250 millions de personnes dans le monde. Pour en savoir plus, consultez notre site internet : www.novartis.fr et connectez-vous avec nous sur linkedin et X.